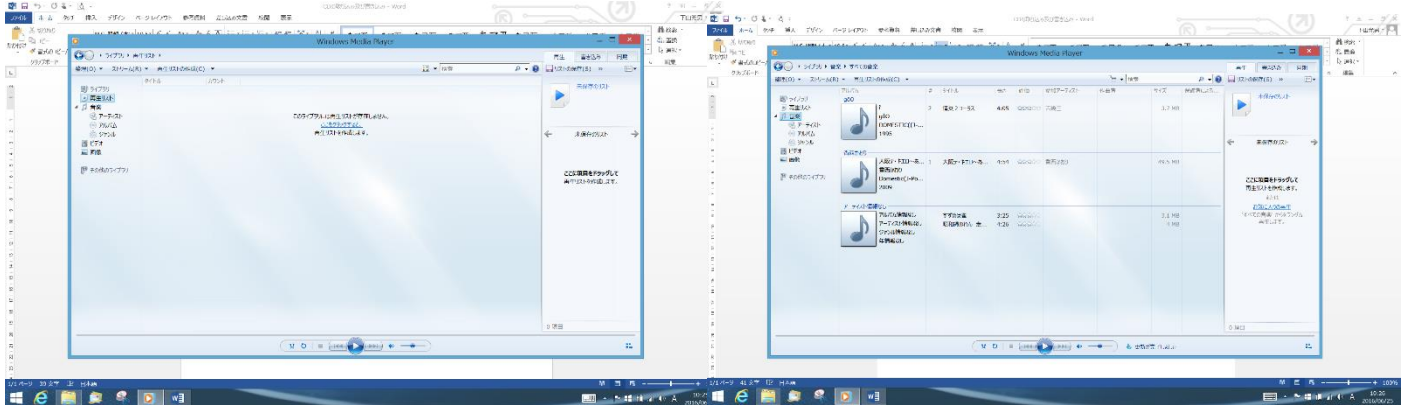


CD の取り込み及び書き込み

資料作成 下山光男

1、スタートから Windows Media Player を立ち上げて下さい

2、下図いずれかの画面が出ます。



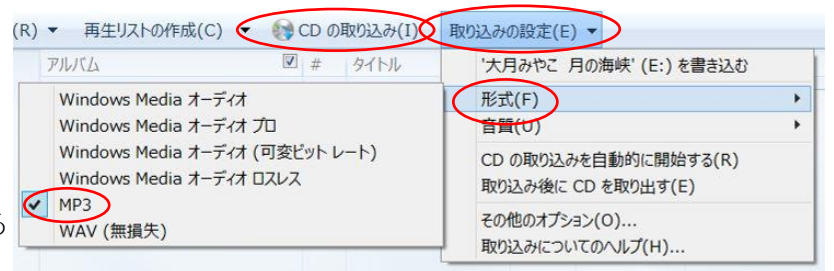
3、トレイを開いて CD を挿入して下さい。

- ① 音楽が再生され右図のような画面に変わります。
- ② 番号の所に✓が入っている所は取り込まれます
必要の無い場合は✓を外してください。



4、取り込み

- ① 取り込み設定をします。
読み取り設定→形式→MP3
- ② 取り込み開始をクリックする。
- ③ 取り込みが開始すると下記が表示する
- ④ 取り込みが完了すると下記が表示する



- ⑤ 取り込みが完了したら音楽を停止し
トレイを開け CD を取る。

5、書き込み

- ① Windows Media Player を立ち上げて下さい
既に立ち上がっている場合は必要ありません。
- ② 左上の音楽をクリックするとリストが表示されます。
- ③ 右上の書き込みをクリック
- ④ 左側の音楽リストから書き込みたい曲を選び右側の
書き込みリストの所にスライドして移動する。
(一枚の CD に約 15 ~ 16 曲書込めます)
- ⑤ 書き込み用の CD-R 又は CD-RW を挿入する

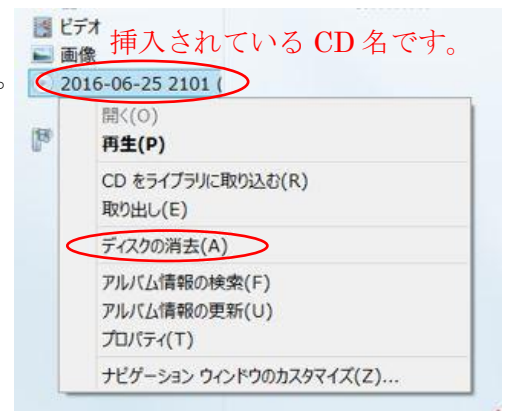


- ⑥ 書き込みの開始をクリック
- ⑦ 書き込み開始をクリックすると書き込み中の進捗状況が表示されます。
- ⑧ 書き込みが完了するとトレイが飛び出ます。



6、CD-RW の消去方法

- ① お音楽が再生されている時は停止して下さい。
- ② 左側の画像文字下の表示が、今挿入されている CD の名前です。
- ③ CD 名の所を右クリックすると右図が出ます



- ④ ディスクの消去をクリック右図が表示されたら「はい」をクリック



- ⑤ 消去が始まり消去中の進捗状況が表示されます。
- ⑥ トレイを開けディスクを取り出してください。
- ⑦ 参考 (CD の種類)

CD-R・・・記録は一回のみで繰り返し録音は出来ません。

CD-RW・・・繰り返し録音出来ます。

